

ERGEBNISBERICHT DER PATIENTENBEFRAGUNG GESAMTAUSWERTUNG

KREISKRANKENHAUS OSTERHOLZ –
GEBURTSHILFE

DEZEMBER 2022

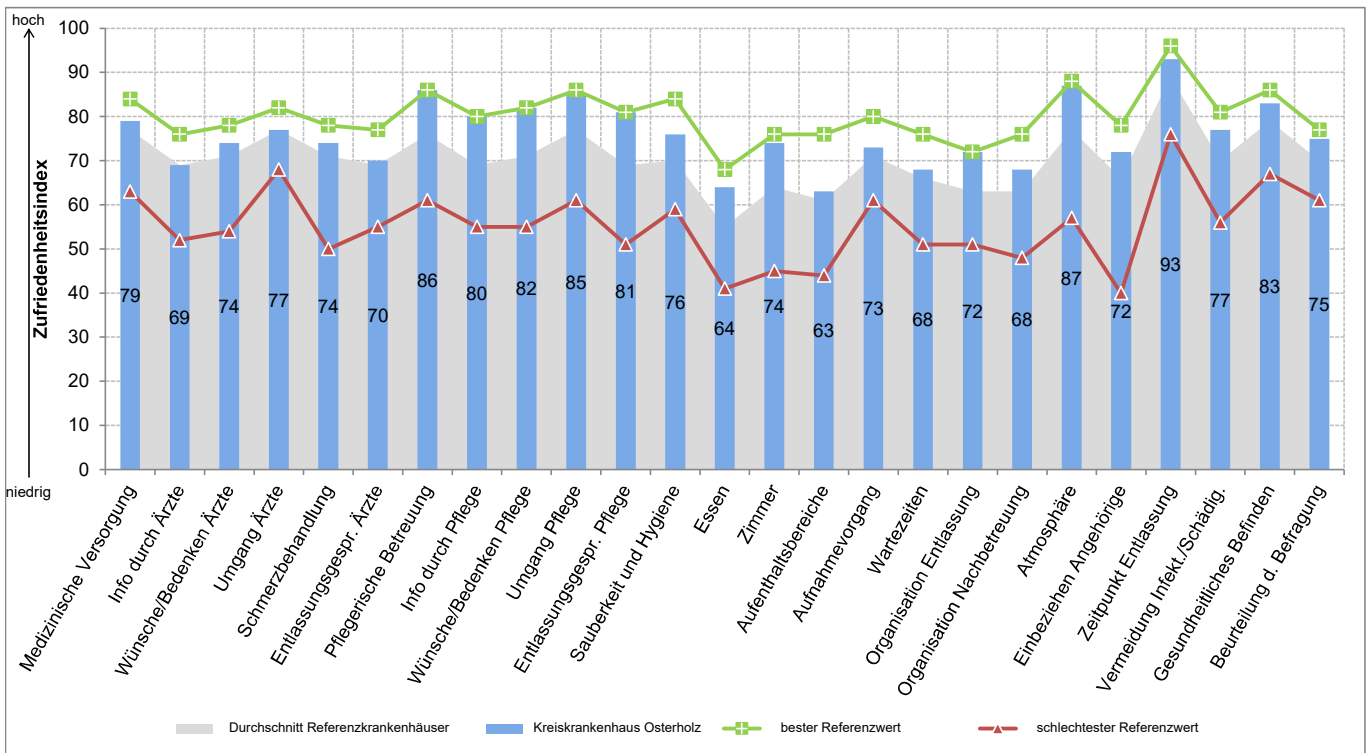
Kreiskrankenhaus Osterholz – Geburtshilfe

Patientenbefragung 2022

Rücklaufquoten

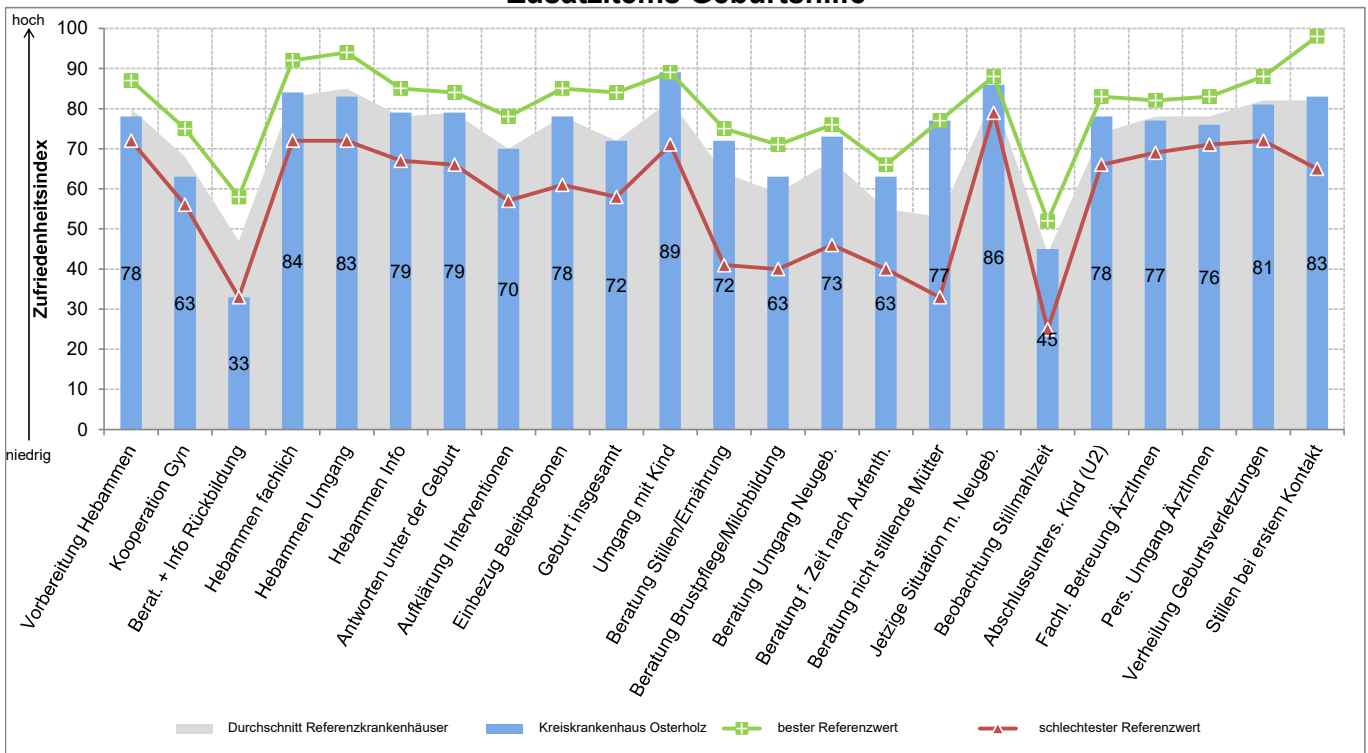
	<i>Versendete Fragebögen</i>	<i>Gültige Fragebögen</i>	<i>Rücklaufquote</i>
Gesamt	200	71	36%

Kreiskrankenhaus Osterholz – Geburtshilfe Patientenbefragung 2022 Vergleich Kreiskrankenhaus Osterholz mit anderen Krankenhäusern



Anzahl der Vergleichseinrichtungen: 31

Kreiskrankenhaus Osterholz – Geburtshilfe Patientenbefragung 2022 Vergleich Kreiskrankenhaus Osterholz mit anderen Krankenhäusern Zusätzliches Geburtshilfe



Anzahl der Vergleichseinrichtungen: 30